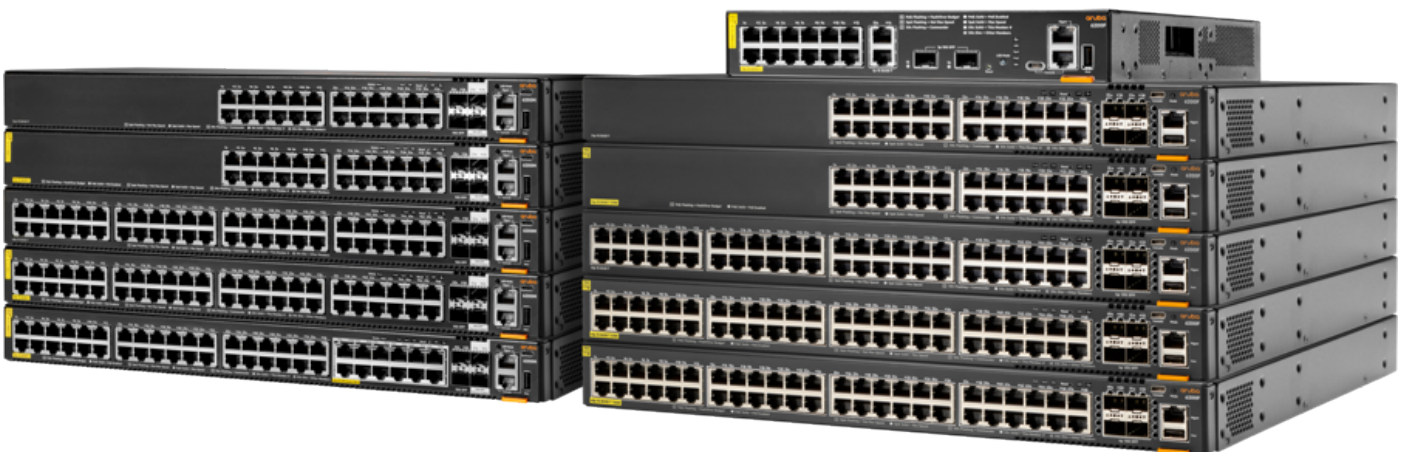


# Conmutador Aruba 6200F 24G PoE Clase 4 4 SFP+ 370 W (JL725A)



## Novedades

- Conectividad de nivel empresarial con soporte para ACL, calidad de servicio fiable y protocolos comunes como enrutamiento estático y de acceso OSPF.
- Escalabilidad mediante apilado VSF para 8 miembros. Modelos de conmutador modular de 24 y 48 puertos fijos que pueden apilar hasta un máximo de 384 puertos.
- Prácticos enlaces ascendentes de 1/10 GbE con LRM y MACSec 256 en conmutadores modulares. Ofrece de 740 W (Clase 4) a 1440 W (Clase 6)

## Descripción general

El conmutador Aruba CX de la serie 6200 pertenece a una familia de conmutadores de acceso apilables de próxima generación que son ideales para sucursales empresariales, campus y redes de pymes. Con un diseño basado en la nube que combina un SO totalmente programable con Aruba Network Analytics Engine, el Aruba CX 6200 amplía las capacidades de supervisión líder del sector y la solución de problemas al nivel de acceso. La compatibilidad con Aruba NetEdit y con la aplicación móvil Aruba CX verifica que las configuraciones son impecables y fáciles de implementar. Prepara tu red a las impredecibles necesidades del día de mañana gracias a una potente arquitectura Aruba Gen7 ASIC capaz de ofrecer un

PoE con supervisión inteligente y visibilidad vía el motor de análisis de red Aruba.

- Compatibilidad con Aruba NetEdit para la automatización, configuración y verificación e implementación en tan solo un toque con la aplicación móvil Aruba CX.
- La segmentación dinámica de Aruba permite una seguridad mejorada y un acceso sencillo a usuarios e IoT.
- Modelos de conmutadores modulares y flexibles que admiten fuentes de alimentación redundantes y hot-plug, así como ventilares para una resiliencia mejorada.

rápido rendimiento sin bloqueos. Aruba Virtual Stacking Framework (VSF) permite el apilado de hasta 8 conmutadores, lo que proporciona escalabilidad y gestión simplificadas. Esta serie incluye los conmutadores fijos (CX 6200F) y modulares (CX 6200M) con enlaces ascendentes de alta velocidad integrados y hasta 1440 W PoE que permiten admitir dispositivos IoT como cámaras de seguridad y puntos de acceso inalámbricos.

## Solo ventajas

### Automatización y análisis

El conmutador Aruba CX de la serie 6200 ofrece una visibilidad sin igual con análisis integrados para una supervisión y solución de problemas en tiempo real que ayude a solventarlos más rápidamente. Aruba Network Analytics Engine (NAE) examina y analiza automáticamente los eventos que pueden afectar el estado de la red.

La telemetría avanzada y la automatización proporcionan la capacidad de identificar y solucionar de forma fácil los problemas relacionados con la red, el sistema, las aplicaciones y la seguridad mediante el uso de agentes Python y las REST API.

La base de datos de series de tiempo (TSDB) almacena datos de configuración y de estado operativo, haciendo que estén disponibles para solucionar rápidamente los problemas de red.

Aruba NetEdit introduce la automatización que permite rápidos cambios a escala de la red y garantiza un cumplimiento de las políticas tras las actualizaciones de red. Entre las capacidades inteligentes se incluyen funciones de búsqueda, edición, validación (inclusive la comprobación de la conformidad), implementación y auditoría.

La aplicación móvil Aruba CX simplifica la conexión, el apilado y la gestión de los conmutadores Aruba CX 6200. La información de los conmutadores se puede importar en Aruba NetEdit para lograr una gestión de configuración simplificada y para validar continuamente la conformidad de las configuraciones en cualquier punto de la red.

### Rendimiento y potencia

El conmutador Aruba CX de la serie 6200 usa una arquitectura totalmente distribuida con Aruba Gen7 ASIC que ofrece muy baja latencia, aumento en el almacenamiento en búfer de paquetes y un consumo energético adaptable. Todos los conmutadores y enrutadores tienen velocidad de cable para responder a las demandas de las aplicaciones que usan un gran ancho de banda.

Aruba Virtual Switching Framework (VSF) te permite crecer rápidamente la red al utilizar un apilado frontal de alto rendimiento. Crea 8 pilas de miembros al utilizar puertos SFP+ integrados con flexibilidad para crear pilas que pueden abarcar distancias más largas mediante transceptores de largo alcance.

Implementa puntos de acceso sin cable y dispositivos IoT mediante modelos Aruba CX 6200 que admiten hasta 1440 W IEEE 802.3at PoE Clase 6 para hasta 60 W por puerto.

Modelos de conmutadores modulares y flexibles que admiten fuentes de alimentación redundantes y hot-plug, así como ventilares para una resiliencia mejorada.

### Segmentación más inteligente

El conmutador Aruba CX de la serie 6200 admite la segmentación dinámica de Aruba que de forma automática implementa y aplica las políticas sensibles a usuarios, dispositivos y aplicaciones en las infraestructuras inalámbricas y con cable de Aruba.

Las funciones automatizadas de definición de perfiles, control de acceso basado en roles y cortafuegos de nivel 7 proporcionan un rendimiento y visibilidad optimizados para una mejor experiencia global tanto para los usuarios finales como de TI.

Túneles de conmutador a conmutador con VXLAN para casos de uso de baja latencia y alto rendimiento.

## Especificaciones técnicas

## Conmutador Aruba 6200F 24G PoE Clase 4 4 SFP+ 370 W

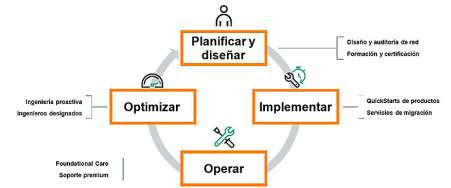
<b>Product Number</b>	JL725A
<b>Diferenciador</b>	Familia de conmutadores de próxima generación de acceso apilable ideales para sucursales empresariales, campus y redes de pymes. 24 puertos 10/100/1000BASE-T y 4 puertos 1/10G SFP con 370 W de potencia PoE clase 4.
<b>Puertos</b>	48 puertos 10/100/1000BASE-T, máximo, según el modelo 4 puertos 1/10G SFP PoE disponible en determinados modelos
<b>Memoria y procesador</b>	ARM Cortex™ Quad-Core A72 a 1,8 GHz
<b>Latencia</b>	1 Gbps: 2,28 µs 10 Gbps: 1,46 µs
<b>Velocidad</b>	Hasta 95,2 Mpps
<b>Capacidad de encaminamiento/conmutación</b>	128 Gbps
<b>Función PoE</b>	370 W
<b>Capacidad de apilado</b>	8 miembros
<b>Nombre de fuente de alimentación</b>	Fuente de alimentación fija (500 W) Hasta 370 W de alimentación PoE+ Clase 4
<b>Voltaje de entrada</b>	100-120 V/200-240 V
<b>Consumo de energía</b>	65 W a 230 VCA
<b>Medidas del producto (métrico)</b>	4,39 x 44,2 cm x 32,7 cm
<b>Peso</b>	4,90 kg

Para obtener información técnica adicional, modelos disponibles y opciones, consulte las QuickSpecs

## Servicios HPE Aruba Networking

Los servicios HPE Aruba Networking simplifican y aceleran el ciclo de vida de la tecnología de red. De este modo, tu red puede escalar con mayor predictibilidad y rentabilidad. Tanto si operas tu propia red y necesitas mejorar tus eficiencias de IT, como si quieres reducir parte de la carga, tenemos los servicios que necesitas para lograr tus objetivos.

Obtén más información sobre lo que pueden ofrecer los servicios HPE Aruba Networking en: [arubanetworks.com/services/](https://arubanetworks.com/services/)



## Servicios de soporte de HPE Aruba Networking

Nuestro porfolio de soporte proporciona todos los elementos esenciales, así como características proactivas y preventivas, para que mejores la productividad de tu equipo y obtengas el máximo rendimiento de la red. Nuestros clientes de soporte se benefician de una solución de problemas más rápida, operaciones y eficacias simplificadas, y menos problemas de red.

## Professional Services de HPE Aruba Networking

Con un profundo capital intelectual y herramientas de diseño específico, nuestro equipo proporciona una variedad de servicios profesionales estándar y personalizados, diseñados para acelerar el valor de la tecnología HPE Aruba Networking.

### Los servicios basados en proyectos incluyen:

- Planificación, auditoría y evaluación
- Revisión y diseño de la arquitectura
- Implementación, migración y traspaso de conocimientos

### Los servicios de suscripción anual incluyen:

- Optimización de redes
- Operaciones inteligentes
- Gestión de la experiencia de cliente

Tome la decisión de compra correcta. Contacte con nuestros especialistas en preventa.

[Busque un socio](#)



Chatear ahora



Llamar ahora



Comprar ahora



Comparte ahora



Obtener actualizaciones

Nuestros [Education Services](#) permiten que tu equipo se ponga al día rápidamente.

## Red como servicio (NaaS) de HPE Aruba Networking

Nuestra solución NaaS, es decir, los Servicios de conectividad gestionada de HPE Aruba Networking, incluidos en la familia de servicios HPE GreenLake, simplifica las operaciones de red, acelera el manejo de los equipos y aumenta el valor de tu red HPE Aruba Networking. Si necesitas asesoramiento experto y operaciones basadas en la automatización para tu equipo, puedes explorar el enfoque de la NaaS de HPE Aruba Networking [aquí](#).

© Copyright 2024 Hewlett Packard Enterprise Development LP. La información contenida en el presente documento está sujeta a cambios sin previo aviso. Las únicas garantías para los productos y servicios de Hewlett Packard Enterprise se establecen en las declaraciones de garantía expresas que acompañan a tales productos y servicios. Ninguna información contenida en este documento se debe interpretar como una garantía adicional. Hewlett Packard Enterprise no se responsabiliza por los errores técnicos o editoriales ni por las omisiones que pueda contener este documento.

Piezas y materiales: HPE proporcionará los materiales y las piezas de repuesto compatibles con HPE necesarios mantener el hardware cubierto.

Las piezas y los componentes que hayan alcanzado su vida útil máxima y/o sus limitaciones de uso máximo, como se establece en el manual de funcionamiento del fabricante, las especificaciones rápidas del producto o la hoja de datos técnicos del mismo, no se proporcionarán, repararán ni sustituirán como parte de este servicio.

La imagen del producto puede diferir del producto real.  
PSN1012749064MXES, marzo, 2024.